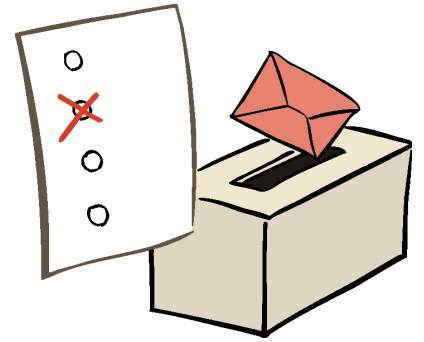


Wir reden mit.

Im Sommer 2009 wurden Gruppensprecher in den Werkstätten gewählt.



- Gruppensprecher sind Kunden oder Kundinnen der Lebenshilfe.
- Die Gruppensprecher arbeiten in der Werkstatt.
- Der Gruppensprecher redet mit seinen Kolleginnen und Kollegen in der Gruppe.
- Sie reden darüber, was für sie in der Arbeit wichtig ist.
- Die Gruppe sagt, dass der Gruppensprecher mit der Betreuerin oder dem Betreuer oder mit der Leitung reden soll.



Dann macht er das auch.

Das bedeutet,

dass er die Interessen der Gruppe vertritt.

- Der Gruppensprecher schaut darauf, dass alle Kundinnen und Kunden der Werkstatt ihre Rechte bekommen.

Das man das kriegt, was man kriegen soll.

Er informiert sie über ihre Rechte und Pflichten.



- Der Gruppensprecher darf sich eine Vertrauensperson aussuchen. Die Vertrauensperson unterstützt den Gruppensprecher bei seiner Arbeit.

